

YLLENSOLUTIONS



COLLECTION 2025
Alimentations

Avignon

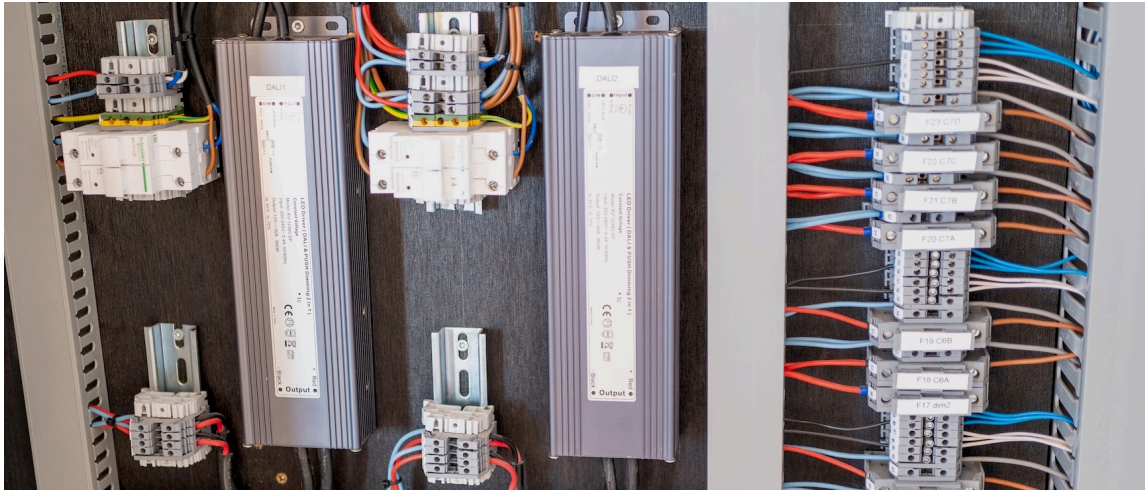
Des alimentations professionnelles pour tous les domaines d'applications!

Yllensolutions vous propose quatre types d'alimentations de haute qualité permettant de répondre à tous vos besoins puissance, protection, et pilotage de vos installations :

- ✓ Alimentations Non dimable,
- ✓ Alimentations Triac Phase cut d'une puissance de 30 à 600W,
- ✓ Alimentation Dali 2 Push Dim d'une puissance de 20 à 600W,
- ✓ Alimentations BLE compatibles SILVAIR et CASAMBI, d'une puissance de 30 à 300W.

Toutes nos alimentations sont garanties 5 ans et bénéficient des dernières technologies :

- ✓ Variation fine de 0 à 100%
- ✓ $PF \geq 0,98\%$
- ✓ Flicker Free
- ✓ Garantie 5 ans
- ✓ Paramétrage NFC pour les alimentations Dali 2 Push Dim



La technologie BLE au service du développement des solutions d'éclairage intelligent sur mesure, pour un éclairage plus performant, plus économique et d'une grande simplicité de mise en œuvre. Programmation de scénarios d'utilisation, détection de présence, variation de la puissance en fonction des apports en éclairage extérieur, Eclairage circadien, gestion de la T° de couleur et des couleurs. Ces solutions d'éclairage intelligent trouveront leur place tant dans les hôtels, les entreprises ou les commerces que chez les particuliers

Nos alimentations BLE sont pleinement compatibles avec les solutions CASAMBI et SILVAIR permettant de développer des dispositifs d'éclairage plus intelligents, plus simples à mettre en œuvre, plus efficaces, et plus économiques.

Dans un monde hyper connecté, le Bluetooth Low Energy également appelé BLE apporte une meilleure solution de connectivité pour les objets connectés.

Cette technologie a été introduite en 2010 avec l'apparition de la version 4.0 du Bluetooth Core Specification. En raison de sa faible consommation, le BLE est une alternative au Bluetooth classique dans le monde des IOT, tout en ayant la même portée et permet un débit du même ordre de grandeur (jusqu'à 2Mb/s) pour une consommation d'énergie 10 fois moindre.

Cette technologie offre un ensemble de solutions complètes et adaptées pour répondre aux besoins croissants de connectivité sans fil.

Le BLE est conçu pour un fonctionnement à très faible consommation d'énergie. Transmettant des données sur 40 canaux dans la bande de fréquences ISM sans licence de 2,4 GHz. Il prend en charge plusieurs topologies de communication, s'étendant du point à point à la diffusion et plus récemment, au maillage(mesh) permettant de prendre en charge la création de réseaux d'appareils fiables à grande échelle.



Alimentations Non Dimable 30W/600W

Références	Contrôle	Canaux	Tension entrée	Tension Sortie	Puissance	AMP	IP	Dimensions
ALIM24030	ND	1	200/240V	24VDC	30W	1,25A	IP20	155x54x20mm
ALIM24060	ND	1	200/240V	24VDC	60W	2,5A	IP20	178x61x24mm
ALIM24100	ND	1	200/240V	24VDC	100W	4,17A	IP20	178x61x24mm
ALIM24150	ND	1	200/240V	24VDC	150W	6,25A	IP66	200x78x25mm
ALIM24200	ND	1	200/240V	24VDC	200W	8,34A	IP66	200x78x25mm
ALIM24300	ND	1	110/270V	24VDC	300W	12,5A	IP66	232x78,1x25mm
ALIM24600	ND	1	110/270V	24VDC	600W	25A	IP66	284x109x48,5mm



Caractéristiques générales :

Alimentation disponible pour des puissances allant de 30W à 600W

Produit IP66 à partir de la version 100W

Ce produit peut être utilisé en intérieur comme en extérieur pour les versions IP66

- Flicker free
- Facteur de puissance $\geq 0,90$
- Protection courts-circuits et T°

Les alimentations PWM n'alterrent pas les T° de couleurs.

Une garantie de 5 ans est offerte.

Références commandes :

Réf	Voltage	Puissance
ALIM	XX	XXX



Alimentations Triac Phase cut 30W/600W

Références	Contrôle	Canaux	Tension entrée	Tension Sortie	Puissance	AMP	IP	Dimensions
TRIAC24030	TRIAC	1	100/240V	24VDC	30W	1,25A	IP20	155x54x20mm
TRIAC24060	TRIAC	1	100/240V	24VDC	60W	2,5A	IP20	178x61x24mm
TRIAC24100	TRIAC	1	100/240V	24VDC	100W	4,17A	IP66	178x61x24mm
TRIAC24150	TRIAC	1	100/240V	24VDC	150W	6,25A	IP66	200x78x25mm
TRIAC24200	TRIAC	1	100/240V	24VDC	200W	8,34A	IP66	200x78x25mm
TRIAC24300	TRIAC	1	110/240V	24VDC	300W	12,5A	IP66	233x78x25mm
TRIAC24600	TRIAC	1	110/240V	24VDC	600W	25A	IP66	284x109x48,5mm
TRIAC246002	TRIAC	2 Twinwhite	110/240V	24VDC	600W	25A	IP66	284x109x48,5mm



Caractéristiques générales :

Alimentation disponible pour des puissances allant de 30W à 600W

Produit IP66 à partir de la version 100W

Ce produit peut être utilisé en intérieur comme en extérieur pour les versions IP66

- Variation 0à100%
- Profondeur 0,01%
- Flicker free
- Facteur de puissance $\geq 0,90$
- Protection courts-circuits et T°

Les alimentations PWM n'alterrent pas les T° de couleurs.

Une garantie de 5 ans est offerte.

Références commandes :

Réf	Voltage	Puissance
TRIAC	XX	XXX



Alimentations Dali 2 Push Dim 20W / 600W

Références	Contrôle	Canaux	Tension entrée	Tension Sortie	Puissance	AMP	IP	Dimensions
DALI24020	DALI-2 push-Dim NFC ajustable	1	100/240V	24VDC	20W	0,83A	IP66	155,4x44,2x21,2mm
DALI24060	DALI-2 push-Dim NFC ajustable	1	100/240V	24VDC	60W	2,5A	IP66	200x68,1x22,3mm
DALI240100	DALI-2 push-Dim NFC ajustable	1	100/240V	24VDC	100W	4,17A	IP66	231x78x25,1mm
DALI240150	DALI-2 push-Dim NFC ajustable	1	100/240V	24VDC	150W	6,25A	IP66	278x78x25,1mm
DALI240200	DALI-2 push-Dim NFC ajustable	1	100/240V	24VDC	200W	8,34A	IP66	278x78x25,1mm
DALI240300	DALI-2 push-Dim NFC ajustable	1	110/240V	24VDC	300W	12,5A	IP66	302x78x25mm
DALI240600	DALI-2 push-Dim NFC ajustable	1	100/240V	24VDC	600W	25A	IP66	284x109x48,5mm

Références commandes :

Réf	Voltage	Puissance
DALI	XX	XX



Caractéristiques générales :

Alimentation disponible pour des puissances allant de 30W à 600W

Produit IP66 à partir de la version 100W

Ce produit peut être utilisé en intérieur comme en extérieur pour les versions IP66

- Variation 0à100%
- Profondeur 0,01%
- Flicker free
- Facteur de puissance $\geq 0,98$
- Protection courts-circuits et T°
- Paramétrages NFC : adress setting, ajustement du voltage de sortie

Les alimentations PWM n'altèrent pas les T° de couleurs.

Une garantie de 5 ans est offerte.



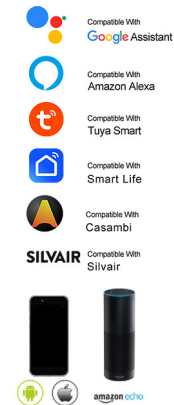


Alimentation BLE bluetooth Dimmable 1 à 5 canaux 60W/ 300W

Références	Contrôle	Canaux	Tension entrée	Tension Sortie	Puissance	AMP	IP	Dimensions
BLE60241	BLE	1 Monochrome	100/277V	24VDC	60W	2,5A	IP20	192,5x62x24mm
BLE60242	BLE	2 Twinwhite	100/277V	24VDC	60W	2,5A	IP20	192,5x62x24mm
BLE60243	BLE	3 RGB	100/277V	24VDC	60W	2,5A	IP20	192,5x62x24mm
BLE60244	BLE	4 RGB+W	100/277V	24VDC	60W	2,5A	IP20	192,5x62x24mm
BLE60245	BLE	5 RGB +W-WW	100/277V	24VDC	60W	2,5A	IP20	192,5x62x24mm
BLE100241	BLE	1 Monochrome	100/277V	24VDC	100W	4,17A	IP66	200x70x43mm
BLE100242	BLE	2 Twinwhite	100/277V	24VDC	100W	4,17A	IP66	200x70x43mm
BLE100243	BLE	3 RGB	100/277V	24VDC	100W	4,17A	IP66	200x70x43mm
BLE100244	BLE	4 RGB+W	100/277V	24VDC	100W	4,17A	IP66	200x70x43mm
BLE100245	BLE	5 RGB +W-WW	100/277V	24VDC	100W	4,17A	IP66	200x70x43mm
BLE150241	BLE	1 Monochrome	100/277V	24VDC	150W	12,5A	IP66	279x78x25,1mm
BLE150242	BLE	2 Twinwhite	100/277V	24VDC	150W	12,5A	IP66	279x78x25,1mm
BLE150243	BLE	3 RGB	100/277V	24VDC	150W	12,5A	IP66	279x78x25,1mm
BLE150244	BLE	4 RGB+W	100/277V	24VDC	150W	12,5A	IP66	279x78x25,1mm
BLE150245	BLE	5 RGB +W-WW	100/277V	24VDC	150W	12,5A	IP66	279x78x25,1mm
BLE200241	BLE	1 Monochrome	100/277V	24VDC	200W	16,66A	IP66	279x78x25,1mm
BLE200242	BLE	2 Twinwhite	100/277V	24VDC	200W	16,66A	IP66	279x78x25,1mm
BLE200243	BLE	3 RGB	100/277V	24VDC	200W	16,66A	IP66	279x78x25,1mm
BLE200244	BLE	4 RGB+W	100/277V	24VDC	200W	16,66A	IP66	279x78x25,1mm
BLE200245	BLE	5 RGB +W-WW	100/277V	24VDC	200W	16,66A	IP66	279x78x25,1mm
BLE300241	BLE	1 Monochrome	110/277V	24VDC	300W	25A	IP66	301x78x25,1mm
BLE300242	BLE	2 Twinwhite	110/277V	24VDC	300W	25A	IP66	301x78x25,1mm
BLE300243	BLE	3 RGB	110/277V	24VDC	300W	25A	IP66	301x78x25,1mm
BLE300244	BLE	4 RGB+W	110/277V	24VDC	300W	25A	IP66	301x78x25,1mm
BLE300245	BLE	5 RGB +W-WW	110/277V	24VDC	300W	25A	IP66	301x78x25,1mm

Références commandes :

Réf	Canaux	Voltage	Puissance
BLE	X	XXX	XX



Caractéristiques générales :

Alimentation disponible pour des puissances allant de 60W à 300W
Versions de 1 à 5 canaux

Produit IP66 à partir de la version 100W

Ce produit peut être utilisé en intérieur comme en extérieur pour les versions IP66

- Variation 0à100%
- Profondeur 0,01%
- Flicker free
- Facteur de puissance $\geq 0,98$
- Protection courts-circuits et T°
- Paramétrages NFC : adress setting, ajustement du voltage de sortie

Les alimentations PWM n'alterrent pas les T° de couleurs.

Une garantie de 5 ans est offerte.